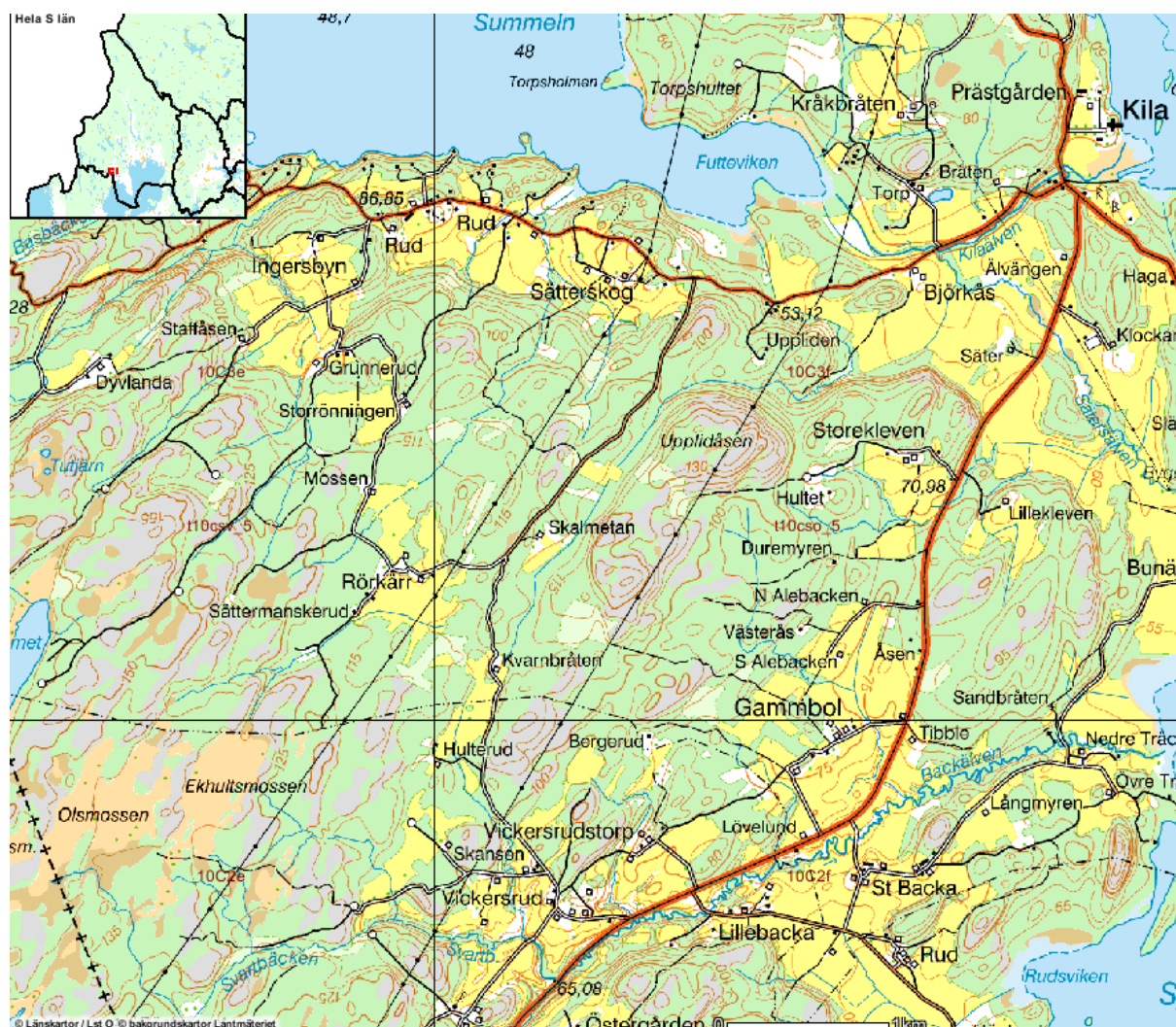


27 Rudin

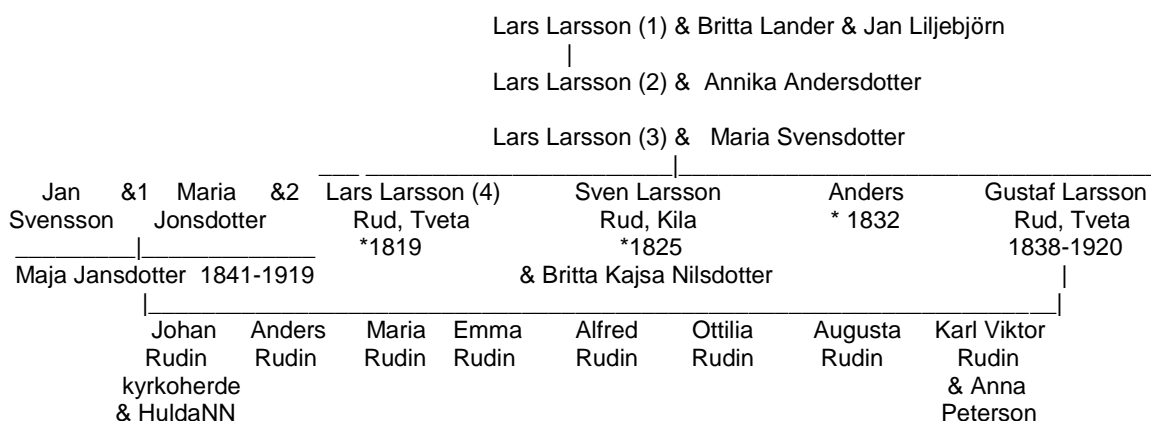


Det finns två gårdar Rud i sydvästra Värmland, nära gränsen mot Dalsland.

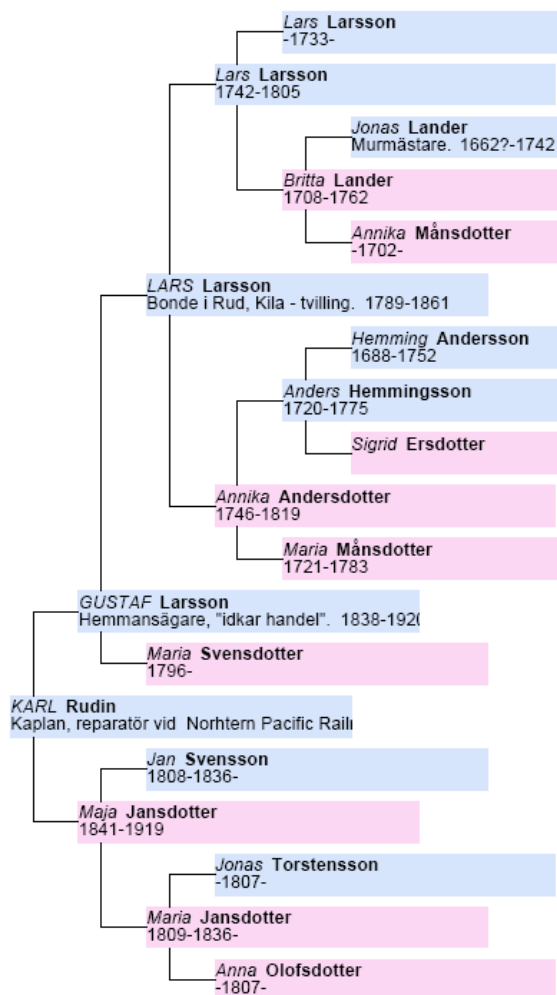
Innehåll

Släkten Rudin från Kila och Tveta	2
Anna Peterson.....	3
Rudins anor i Kila	3
Rudins anor i Tveta	4
Rudin i Minnesota.....	5
Charles Gordon Rudin,	5
Paul Wilbur Rudin,.....	6
Irene Marie Rudin,.....	6
Robert (Bob) Eilert Rudin	6
Släkten Rudin från Kila och Tveta	7

Släkten Rudin från Kila och Tveta



Carl Rudins anor i Kila och Tveta



Personer i hushållet:

Fam. nr 1

Gustaf Larsson, f. 1838 i Kila Verml. l., *Hemmansägare handel*

Maria Jansdotter, f. 1841 i Kila Verml. l.

Anders Gustaf Rudin, f. 1864 i Tweta Annex

Emma, f. 1870 i Tweta Annex

Alfred, f. 1873 i Tweta Annex

Anna Ottilia, f. 1876 i Tweta Annex

Karl Viktor, f. 1883 i Tweta Annex

Vid folkräkningen 1890 var Karl Viktor Rudin yngste sonen i Gustaf Larssons familj. Denne var hennansägare i Rud, Tveta, där han även 'idkade handel'

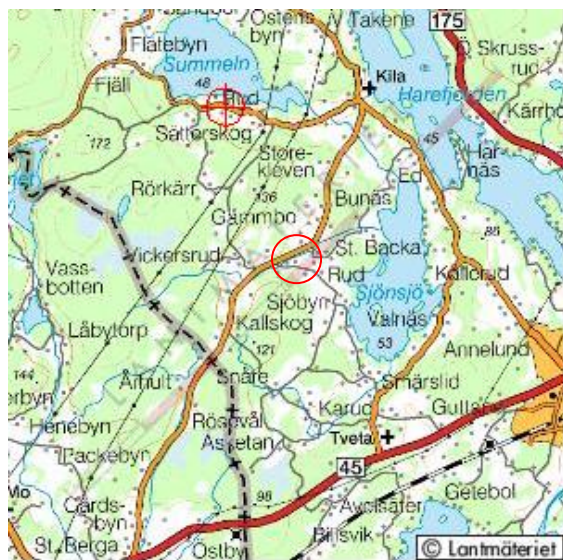
Karl Viktor Rudins antavla.

Anna Peterson

Den yngst av de sju syskonen i Bosebo, Södra Unnaryd (kap 25), föddes den 5 mars 1888 och avled den 7 april 1958 i St Paul, Minnesota.

Sedan systemen *Selma* gift sig 1905 med *Esaias Stolpe* (kap 23), emigrerade även *Anna* 1906 till St Paul, USA, för att i systemens ställe hjälpa brodern *Charles* med de moderlösa barnen.

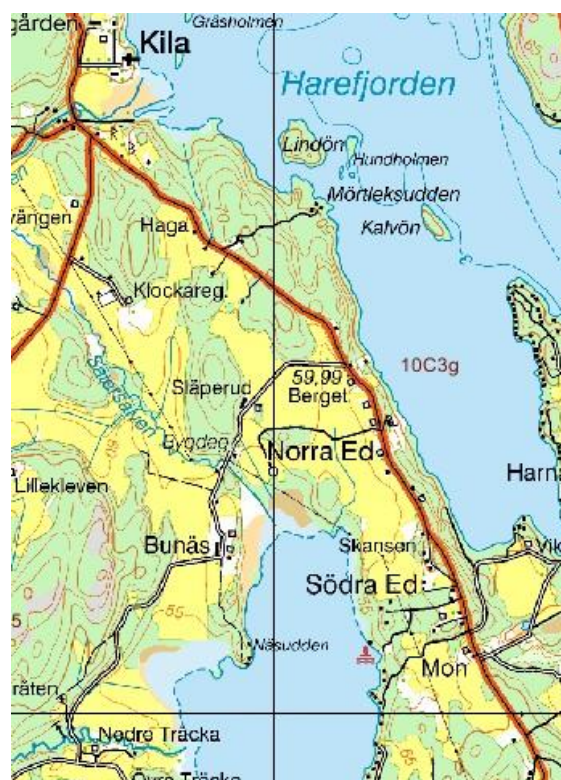
I Missionskyrkan ("First Covenant Church") i St Paul mötte hon *Carl Rudin*, som hon gifte sig med den 23 april 1913. *Carl Victor Rudin*, född den 23 april 1883 i Rud, Tveta, Värmland (5 km NNV om Säffle) men med fäderneanor i gården med samma namn i grannsocknen Kila.



Rud är gårdsnamn i både Kila och Tveta. I nedre högra hörnet skymtar Säffle. Observera landskapsgränsen t v och över högra hörnet Europaväg 45 och järnvägen Åmål – Säffle; del av den gamla Bergslagsbanan.

Rudins anor i Kila

Carl Viktor Rudins fäderneanor har kunnat följas i kyrkböckerna tillbaka till fyra generationer *Lars Larsson*. Den äldste av dessa – pga en lucka i dödboken utan kända levnadsår – gifte sig 1733 med murarmästardottern *Brita Lander*, född den 21 juli 1708 i Södra Ed, Kila.



Norra och Södra Ed på ett näs ca 3 km söder om Kila kyrka.

I äktenskapet föddes en dotter *Klara* 1736 och två söner *Lars*; en av dem död innan *Lars Larsson* (2) föddes 1742, kanske även efter faderns död, eftersom änkan *Britta Lander* den 15 oktober 1743 gifte om sig med änklungen och murmästaren *Johan (Jan) Liljebjörn* (1687-1762), som tillhörde en känd Värmlandssläkt av hantverkare, de flesta bosatta i Karlstad och Kristinehamn. Båda makarna avled 1762 i Östra Smedbyn, Kila.



Östra Smedbyn norr om sjön Summeln.

Lars Larsson (2) levde i Kila från 1742 till 1805. Han var gift med *Annika Andersdotter*. Sist av de sju barnen föddes tvillingarna *Lars* och *Olof* den 19 april 1789.

Lars Larsson (3) var den förste i slakten som kallades 'bonde i Rud', men *Rudin* användes ännu inte som släktnamn. Med hustrun *Maja Svendsdotter* från Tveta hade han sju barn.

Den äldste sonen *Lars Larsson (4)* föddes i Rud (Kila) 1819 och var troligen den som gifte sig med den tio år äldre änkan i Ulvshult (väster om sjön Summeln) *Maria Jonsdotter* och sedan var bonde i Rud (Tveta), möjligen hustruns arvegods. Med giftet blev han styvfar till hustruns döttrar i hennes tidigare gifte, men han fick inga egna arvingar.

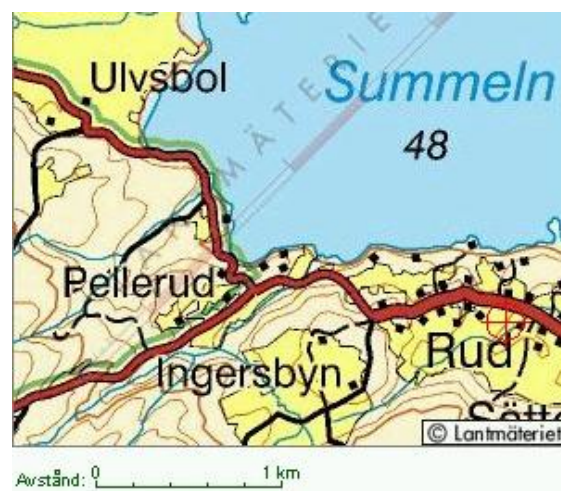
Andre sonen *Sven Larsson* var född i Rud (Kila) 1825 och gifte sig den 6 oktober 1857 med *Britta Kajsa Nilsson*, född 1832 i Tveta. Efter faderns död den 17 maj 1861 övertog *Sven Larsson* gården som bonde i Rud (Kila). *Sven* och *Britta Kajsa* fick sönerna *Nils*

Gustaf och *Johannes Svensson* samt döttrarna *Maria Sofia* och *Augusta*.

Tredje sonen *Anders Larsson* är endast känd genom födelseåret 1832.

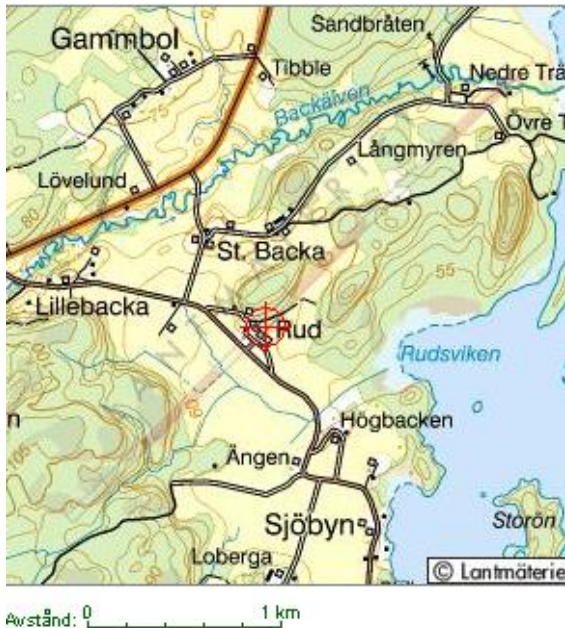
Rudins anor i Tveta

Gustaf Larsson var den fjärde och yngste sonen till *Lars Larsson (3)*. Han föddes den 24 maj 1838 och kallades vid faderns död i maj 1861 'dräng i Rud (Kila)', men gifte sig den 26 december s.å. med 'piggen i Rud (Tveta)' *Maja Jansdotter*, dotter till *Maria Jonsdotter* i hennes tidigare gifte med *Johan Svensson* i Ulvsbol, Kila. Om *Maria Jansdotter* enligt ovan gjorda antagande var omgift med *Lars Larsson (4)*, hade *Gustaf* härmed sin svägerska som svärmor, när han var bonde i Rud (Tveta), där han avled den 11 maj 1920.



Ulvshult i Kila 1,5 km Nv om Rud, Kila.

Från 1800-talets mitt till 1900-talets början bodde bröderna *Sven* och *Gustaf Larsson* i Rud (Kila) resp. Rud (Tveta). *Gustaf* och *Maja* fick åtta barn, och det är nu man allmänt börjar kalla sig *Rudin*:



Rudin i Tveta socken ligger ungefär mitt emellan kyrkorna i Kila och Tveta.

Johan August Rudin (1862-1920) blev prästman, var 1890 v. Komminister i Sunne, sedan kyrkoherde i Nordmarks pastorat norr om Filipstad och kan ha varit den som tog namnet *Rudin*. Med hustrun *Hulda* fick han tre söner, *Gerhard*, *Bernhard* och *Sven*, av vilka *Gerhard* blev far till *Ingrid Rudin*, lärare i Sigtuna.

Anders Gustaf (1864-1940) utvandrade 1892 till Amerika men återvände till Sverige.

Ida Maria (1867-1955) utvandrade 1908.

Emma (1870-1940) dog ogift.

Alfred (1873-1933) dog ogift.

Anna Ottilia (1876-?) var gift med *Anders Lindkvist*.

Augusta (1879-1885) dog som barn.

Carl Viktor Rudin (1883-1958) var yngst av barnen i Rud. Han var först kaplan i svenska armén,

men utvandrade 1907 till St Paul, Ramsay Co, MN.

Rudin i Minnesota

Carl Viktor Rudin kom 1907 till S:t Paul, där han bytt sitt namn till **Charles W Rudin**. Den 23 april 1913 gifte han sig med *Anna Peterson*, som han lärt känna i S:t Pauls Swedish Covenant Church. *Anna* var född i Bosebo, Södra Unnaryd, (kap 25) och kusin till kinamissionären *Sven Tonnquist*, som 1915 med sin familj besökte S:t Paul på hemväg från Kina.

Sonen *Bob* har gett denna levnadsbeskrivning:

Carl emigrated to america in 1907 after serving as a chaplain in the Swedish army. He came to ellis island and then settled in st. Paul and Worked as a car repairman for the Northern Pacific Railroad.

He Joined the "swedish evangelical mission covenant church in america" in 1908 where he sang in the choir and was active in many things. The Church is now called "first covenant church". While attending this church, he met a beautiful lady and married her on 4-23-1913. Her name was Anna Mathilda Peterson.

After Carl and Anna married, they lived on the east side of st. Paul until 1917 when they moved to a 40 acre farm southwest of Forest Lake, MN. It was here they raised 4 children.

I äktenskapet föddes fyra barn:

Charles Gordon Rudin,

född den 13 april 1914 i St Paul. Gift 1935 med *Betty Weed*, som avled 1946. Omgift 1948 med *Ordyce Burg*, död 1991. Två söner i vardera giftet. Efter pensioneringen gift tredje gången med *Sally NN* och bosatt i Green Valley, AZ.

Paul Wilbur Rudin,

född den 2 oktober 1916, död 1999 i St Paul. Bodde som pensionär i Forest Lake, MN. Gift med *Lois Warner*.

Irene Marie Rudin,

född den 21 december 1921 i Columbus Twp, Apoka County, MN. Gift med 1) *Al Stangenes*, död 1960, 2) *Ray Wentz*.

Robert (Bob) Eilert Rudin

född den 21 oktober 1932 i Columbus Twp, Apoka Co, MN. Ur hans egen levnadsbeskrivning:

"Jag föddes på en gård i Columbus Township, gick i skola i Forest Lake (Inget kindergarten på den tiden), var aktiv i 4H, FFA (?) och en orkester (min lärare ville att jag skulle spela franskt horn, eftersom det redan fanns för många trumpetare). 1950 gick jag ut från Johnson High i S:t Paul. Jag var med i orkester, studentråd, National Honor Society och olika kyrkliga ungdomsgrupper. Jag arbetade deltid för några kvarter på olika jobb, Rogers Market, Empire Mail Bank, Northern Pacific RR, Seegers (now Whirlpool). Till slut fick jag ett fast jobb på Minne-

sota Federal bank. 1954 började jag vid Pako Co som bokföringslärling och avancerade till dataoperatör, programmerare, systemanalytiker och systemansvarig. Jag slutade 1969, men efter ett par andra jobb kom jag tillbaka till Pako som försäljningschef för mikrofilm. 1976 hade Jerry Koch ekonomiska problem i sitt företag Intran och han bad mig hjälpa honom. Jag stannade där till 1982. --- 1985 startade jag med några vänner Questar Data Systems, som jag lämnade 1991."

Bob Rudin gifte sig 1953 med *Patricia Saunders*. De bor utanför S:t Paul, Minnesota. De har tre döttrar och två söner.

Stephanie, född 1954 och gift med *Lyle Hanson*.

Sharon Ann, född 1956 och gift med *Larry Anderson*,

Sheila Key, född 1959 och gift med *Radhi Al-Mabuk*.

Steven Carl, född 1962 och gift med *Karen Dyckhoff*.

Scott Robert, född 1965 och gift med *Jodi Herickholff*.

Släkten Rudin från Kila och Tveta

Lars (1) Larsson &¹⁷³³ Britta Lander 1708-1762

1. Klara Larsdotter 1736

2. Lars Larsson 1740-1742

3. Lars (2) Larsson 1742-1805 & Annika Andersdotter 1746-1819

3.1. Jonas Larsson 1769

3.2. Anders Larsson 1770

3.3. Lars Larsson 1774

3.4. Jan Larsson 1777

3.5. Britta Larsdotter 1781

3.6. LARS (3) Larsson 1789-1861 & Maria Svensdotter 1796

3.6.1. Lars (4) Larsson 1819 & Maria Jonsdotter 1809

3.6.2. Anna Larsdotter 1822

3.6.3. Sven Larsson 1825 &¹⁸⁵⁷ Britta Kajsa Nilsson 1832

3.6.3.1. Nils Gustaf Svensson 1858

3.6.3.2. Maria Sofia Svensdotter 1860

3.6.3.3. Johannes Svensson 1862

3.6.3.4. Augusta Svensdotter 1864

3.6.4. Karin Larsdotter 1829

3.6.5. Anders Larsson 1832

3.6.6. Maja Larsdotter 1835

3.6.7. GUSTAF Larsson 1838-1920 &¹⁸⁶¹

Maja Jansdotter 1841-1919

3.6.7.1. Johan* August Rudin 1862-1920 & Hulda ?

3.6.7.1.1. Gerhard* Gustav Emanuel Rudin 1905-1962 & ? ?

3.6.7.1.1.1. Bengt Rudin 1937-

3.6.7.1.1.2. Ingrid Rudin 1942-

3.6.7.1.2. Bernhard Rudin 1908

3.6.7.1.3. Sven Rudin 1910

3.6.7.2. Anders (Andrew) Gustaf Rudin 1864-1940

3.6.7.3. Ida Maria* Rudin 1867-1955

3.6.7.4. Emma Rudin 1870-1940

3.6.7.5. Alfred Rudin 1873-1933

3.6.7.6. Anna Ottilia* Rudin 1876 & Anders Lindkvist

3.6.7.7. Augusta Rudin 1879-1885

3.6.7.8. KARL* Viktor Rudin 1883-1958 &¹⁹¹³ Anna* Mathilda Peterson 1888-1958

3.6.7.8.1. Carl Gordon* Rudin 1914-2003 &¹⁹³⁵ Betty Weed †1946 &¹⁹⁴⁸ Ordyce Burg ca 1915-1991 & Sally ?

3.6.7.8.1.1. Harriet Rudin ca 1938-

3.6.7.8.1.2. Karen Rudin ca 1940-

3.6.7.8.1.3. James (Jim) Rudin ca 1950-

3.6.7.8.1.4. John Rudin ca 1952-

3.6.7.8.2. Paul* Wilbur Rudin 1916-1999 &¹⁹³⁸ Lois Warner 1917

3.6.7.8.2.1. Richard Rudin 1941-

3.6.7.8.3. Irene* Marie Rudin 1921 &¹⁹⁵⁰ Al Stangenes †1960 &¹⁹⁶⁰ Ray Wentz 1903-1998

3.6.7.8.3.1. Kenneth Stangenes ca 1950-

3.6.7.8.4. ROBERT* Ellert Rudin 1932- &¹⁹⁵³ Patricia Sanders 1933-

3.6.7.8.4.1. Stephanie Rudin 1954-

3.6.7.8.4.2. Sharon* Ann Rudin 1956-

3.6.7.8.4.3. Sheila Kay Rudin 1959-

3.6.7.8.4.4. Steven Carl Rudin 1962-

3.6.7.8.4.5. Scott Robert Rudin 1965-

3.7. Olof Larsson 1789