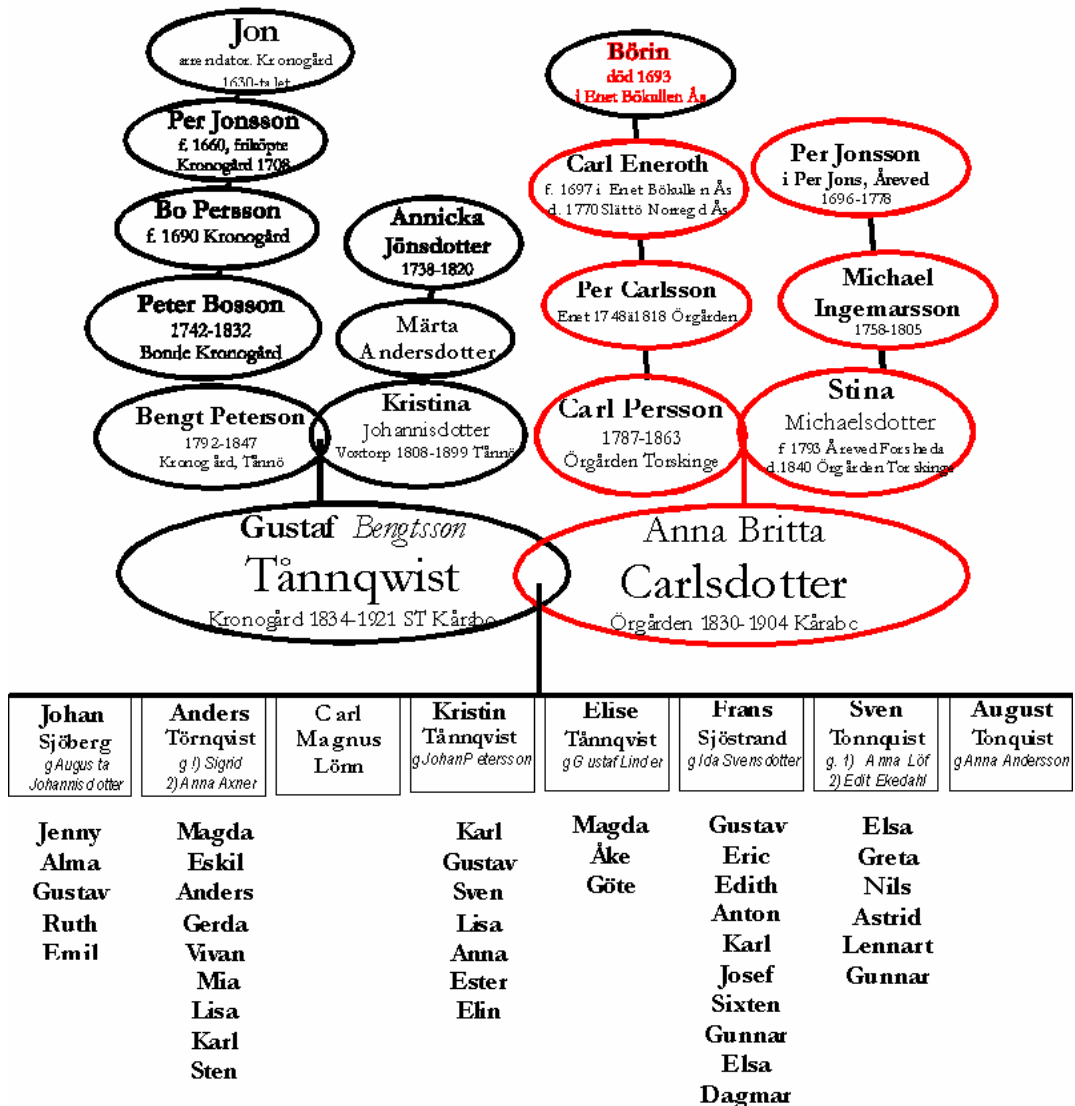


21 Släktöversikt

Gunnars farmor Anna Britta Carlsdotter föddes i torpet Örgården (se kap. 25), där två stammar av släkten förenades.

Tännqwist - Carlsdotter



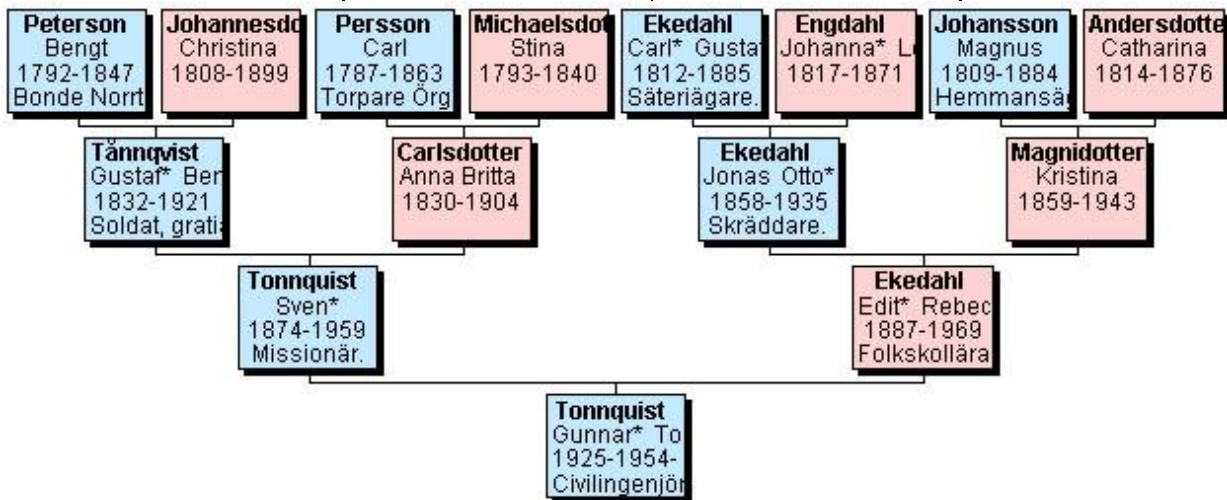
Gunnar Tonnquists anor

Fafrafs släkt
från Tännö
1 Tonnquist

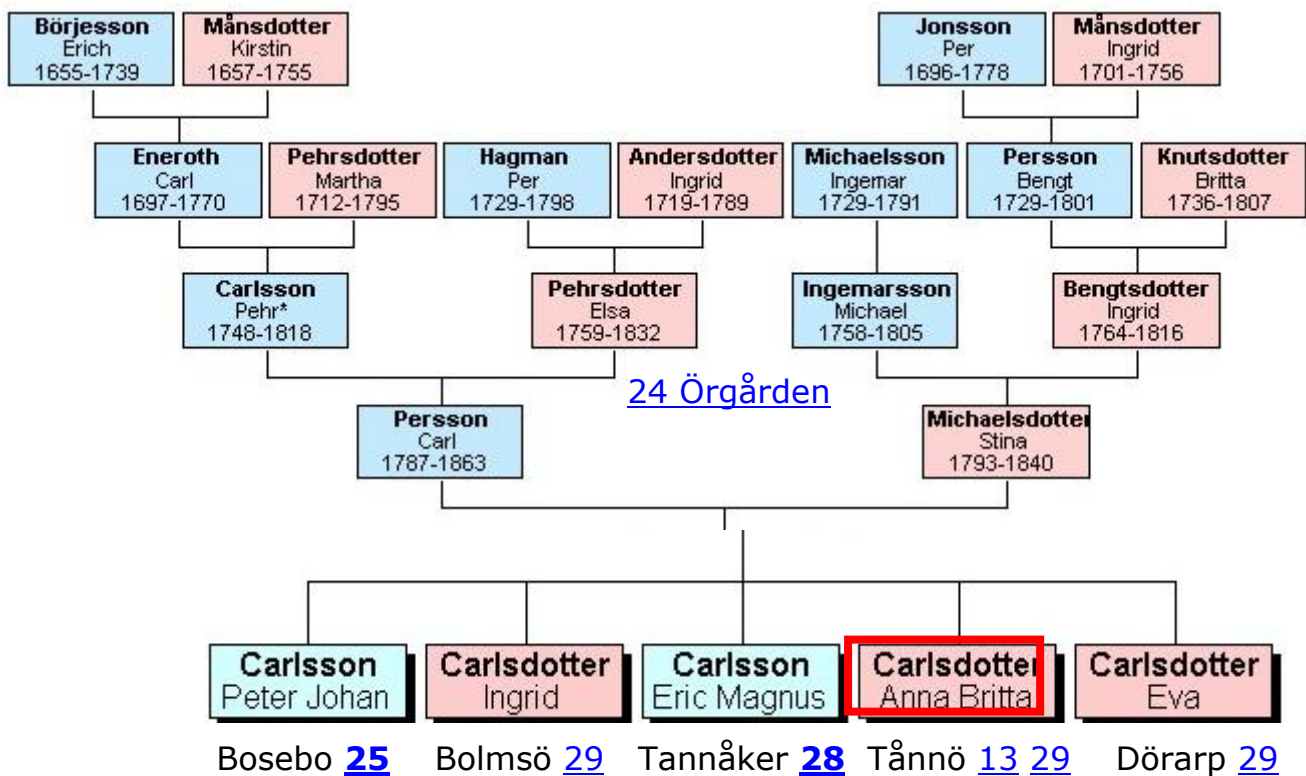
Farmors släkt
22 Enet 23 Åreved
24 Örgården

Morfars släkt
3 Ekedahl
kap 32-37

Mormors släkt
från Svarttorp
kap 38

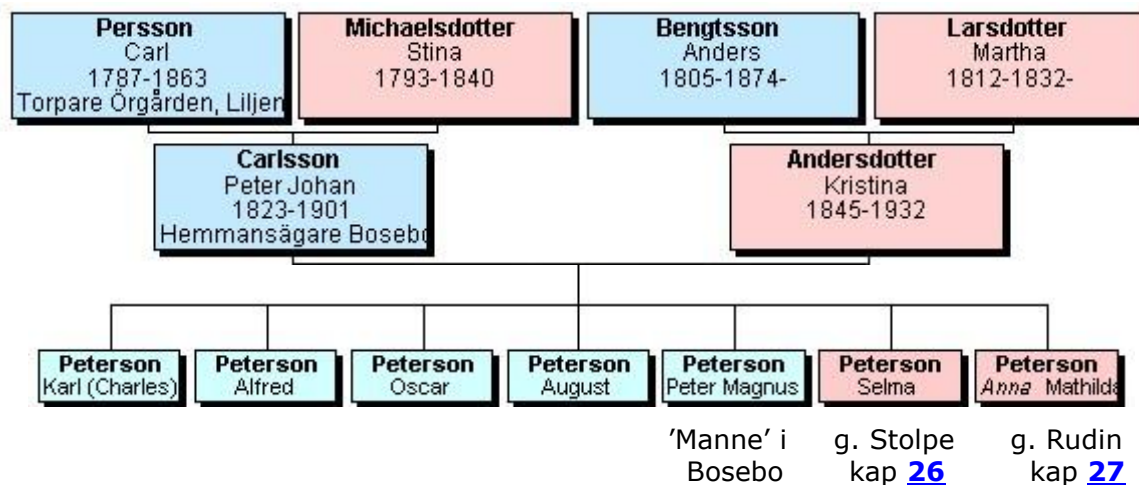
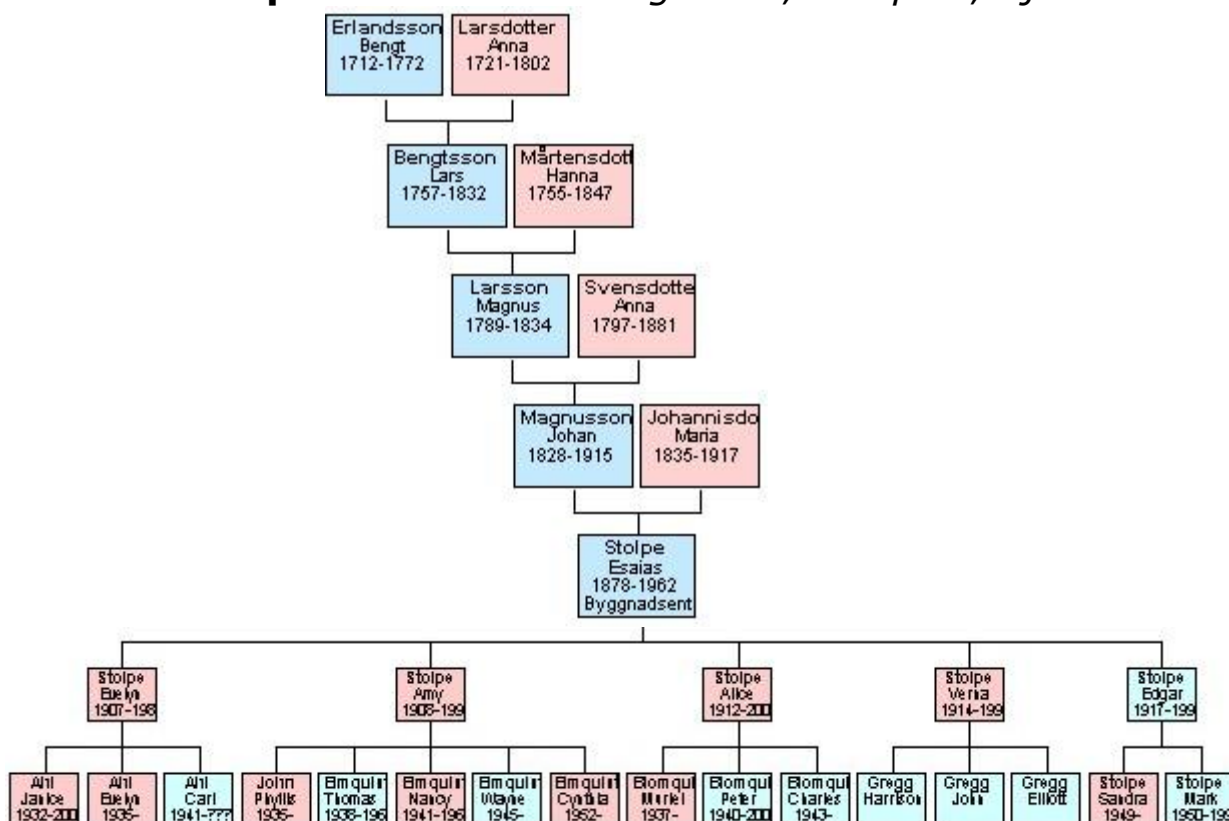


Syskonen i Örgården – anor

22 Enet**23 Åreved**

Peter Carlsson i Bosebo, Gunnars fm bror (kap. 25)

gm Kristina Andersdotter från Grysshult. Sex av de sju barnen emigrerade.

**Esaias Stolpe – anor och ättlingar Ahl, Elmquist, Bjork**

Esaias Stolpe var gm Selma Peterson

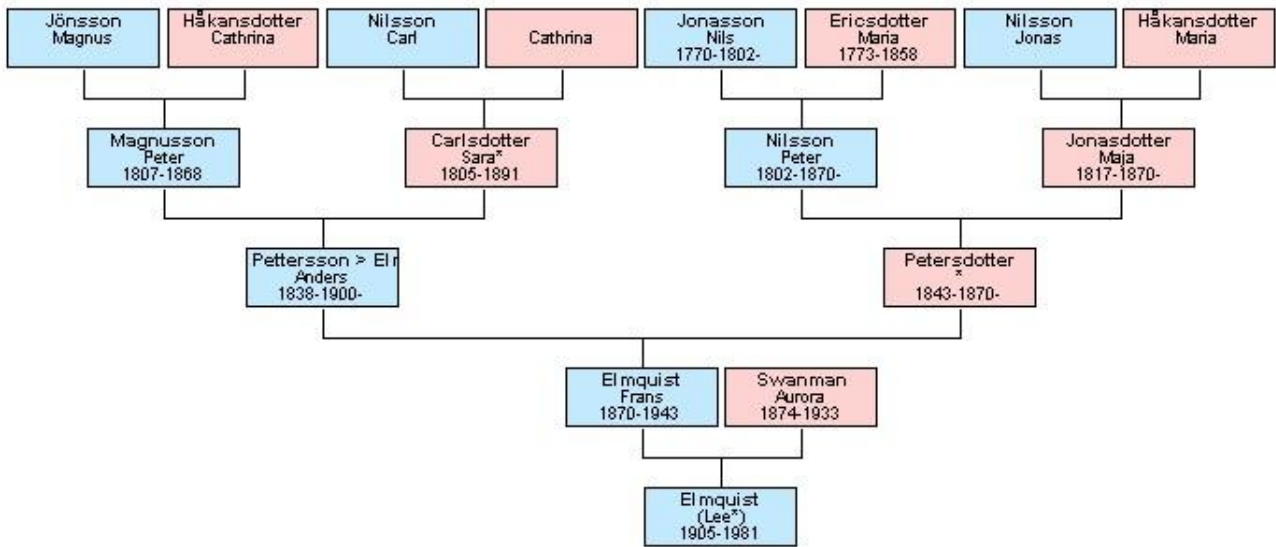
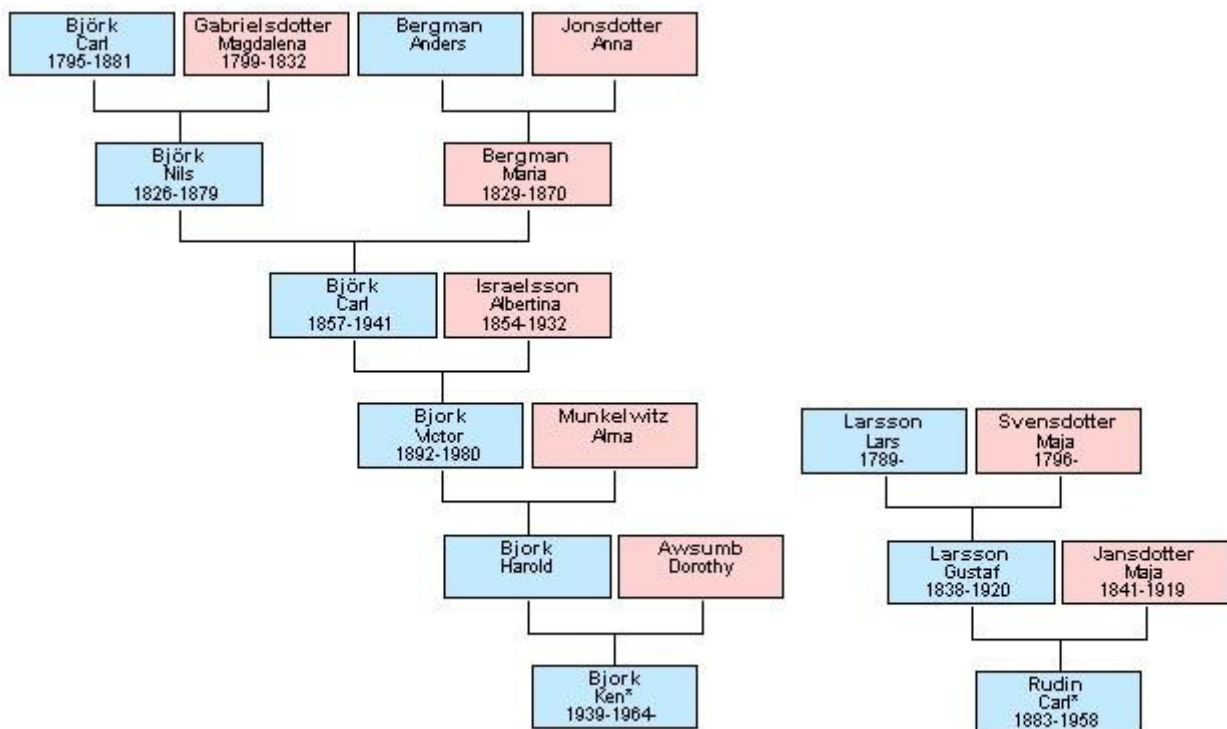
Evelyn Stolpe gm Eilert Swan Ahl

Janice Ahl, gm 1) Donald Ridler 2) Charles Dodge

Amy Stolpe gm Lee Elmquist

Tom Elmquist, gm Norma Nash

Nancy Elmquist gm Ken Bjork

Lee Elmquist - anor**Ken Bjork - anor****Carl Rudin - anor**



Anna Brittans rötter återfinns i olika delar av Västbo härad, från Schedingsnäs i nordost till Enet i väster. Längst i söder Örgården vid Bolmens stand. I kartans östra del skymtar sjön Vidöstern med Tännö på andra sidan.

Släkttabeller

[Börje \(Börin\) Jönsson](#) i Enet (ättlingar)

[Per Jonsson](#) från PerJons i Åreved (ättlingar)

[Anna Britta Carlsdotter](#) (farmors anor)

[Kristina Andersdotter](#) från Grysshult (anor), gm

[Peter J Carlsson](#) (ättlingar) - stamföräldraar till utvandrarerna från Bosebo

[Charles Peterson](#) (ättlingar)

[Alfred Peterson](#) (ättlingar)

[Oscar Peterson](#) (ättlingar)

[August Peterson](#) (ättlingar)

Manne Pettersson

[Selma Peterson](#) (ättlingar) gm [Esaias Stolpe](#) (anor)

[Ahlstrand > Ahl](#) (stamtabell)

[Ton Elmquist](#) (anor)

[Ken Bjork](#) (anor)

[Anna Peterson](#) (ättlingar) gm [Carl Rudin](#) (SCB 1890)

Stam- och antavlor i DISGEN grafik

Ättlingar till [Börje](#) i Enet, [Carl Persson](#), [Elsa Carlsdotter](#), [Per Jonsson](#) i Åreved
[Kristina](#) från Grysshult - anor

Ättlingar till Petersons: [Alfred](#), [Oscar + August](#), [Selma](#) Stolpe, [Anna](#) Rudin

Stam- och antavlor i HTML-format:

Antabell för **Anna Brita Carlsdotter**, se [Sven Tonnquist](#)

[Börje \(Börin\) Jönsson](#) (enet/1-682)
[Carl Persson](#) (enet/1-740)
med utvandrarerna från Bosebo
[Jonas Persson](#) (enet/1-717)
[Per Jonsson](#) i Erikstorp, Åreved

Enet-släkten
Örgårds-släkten
Vinstad-släkten
Schedingsnäs-släkten

Porträtt

[Anna-Britta Carlsdotter](#) (farmor)
[Peter Carlsson och Kristina Andersdotter](#) i Bosebo
["The Peterson clan"](#), St Paul

Bilder

[Torskinge kyrka](#), [Enerotha grav](#), ["PerJons"](#), [Örgården](#), [Bosebo](#)

Kartor

[Värnamo – Bolmen](#), gårdar kring [Bolmen](#), släktens [flyttningar](#), [Ås](#) och Torskinge från Liljenäs förbi [Örgården](#) till Toftnäs och Håringe, [Örgården](#) (skylt)
[Enet](#), från Slättö och [Enet](#) till Örgården, [Väcklinge](#)
[Schedingsnäs](#) med Åreved, ["PerJons"](#), Erikstorp i Åreved
[Vinstad](#) på Bolmsö (Carls bror Jonas P)
[Bosebo och Grysshult](#), [Vallsnäs](#) (Selma Lejon)
Stolpe från [Högseryd](#) i Hylte, [Färgaryd](#),
Elmquist [släktgårdar](#), [Älmedal](#)
Björk från [Böle](#), [Ligga](#), [Porjus](#)
Rudin från [Rud](#) i Tveta
[Sunnerö](#), Skällandsö, Tannåker (Eric Magnus Carlsson)
Flyttningar: [Ingrid](#), [Anna-Brita](#), [Eva](#) Carlsdtr

Anna Britta Carlsdotter

anor från Enet och Åreved

